



Elegant abgetrennt mit direktem Zugang zu unserer Aussenterrasse.  
Ideal zum Frühstück, Mittag oder Abendessen, Tagungen oder für Veranstaltungen.

Die Veranda befindet sich neben der Lobby und Bolero Bar.  
Abends ist dieser Bereich der perfekte Rahmen für Lounge-Cocktails,  
Abendessen, Empfänge oder Afterdinner-Parties.

*Intimate and elegantly detailed, this room opens onto our outdoor terrace.*

*Ideal for breakfast, lunch, dinners meetings or events.*

*It is located next to the lobby area and the Bolero Bar.*

*At night, this room is the perfect setting for lounge cocktails,  
dinner receptions or after-parties.*

## VERANDA MOROSANI SCHWEIZERHOF

42  
m<sup>2</sup>

up to 40  
attendees

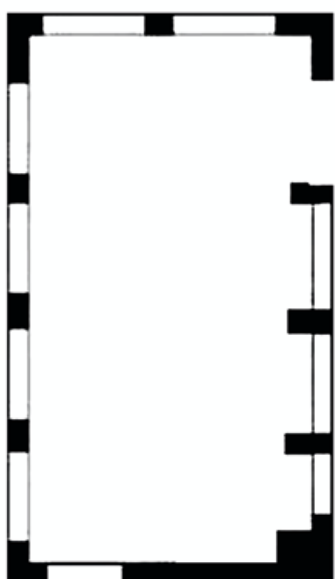
Lobby  
level





## VERANDA

### MOROSANI SCHWEIZERHOF



#### ROOM LAYOUT AND CAPACITIES

|               |              |
|---------------|--------------|
| Theatre       | 40           |
| Classroom     | 20           |
| U-Shape/Block | 20           |
| Banquet       | 30           |
| Cocktail      | 40           |
| Size (m)      | 10 x 4 x 3.5 |
|               | L x W x H    |